

ANEXO II – REDE METROPOLITANA IMPLANTADA POR LOCALIDADE

1. AUTAZES-AM

- Rede metropolitana com aproximadamente 5,6 km.
- Rede backhaul aérea com aproximadamente 12,8km
- Rede backhaul subterrânea com aproximadamente 12,8km
- Atendimento à 11 instituições, sendo 03 em XGSPON e 03 em GPON.
- Ocupação de 147 postes da concessionária Amazonas Energia
- Ocupação de 271 postes da concessionária Amazonas Energia na rede de backhaul.



Figura 1 - Topologia física da rede metropolitana de Autazes

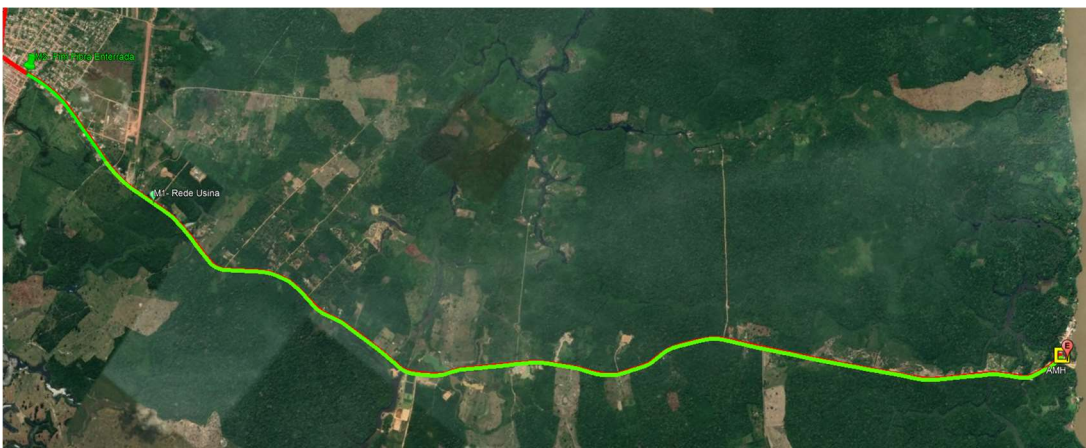


Figura 2 - Backhaul da rede de Autazes (2x48FO)

O backhaul da rede de Autazes é composto por dois cabos. Um deles aéreo e o outro subterrâneo, totalizando aproximadamente 12,8km cada.

2. ITACOATIARA-AM

- Rede com aproximadamente 25 km.

- Atendimento à 33 instituições, sendo 02 em XGSPON, 27 em GPON e 04 metroethernet.
- Ocupação de 806 postes da concessionária Amazonas Energia

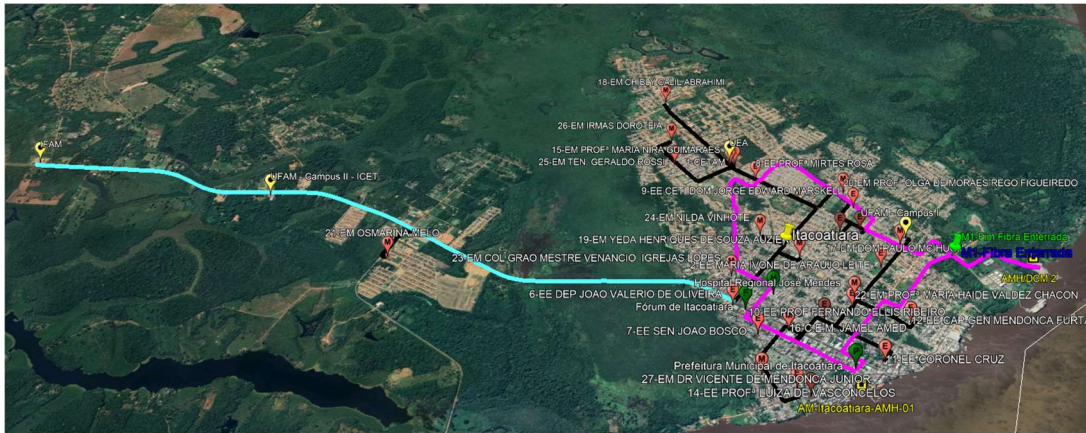


Figura 3 - Rede metropolitana de Itacoatiara

3. URUCURITUBA-AM

- Rede com aproximadamente 4,3 km.
- Atendimento à 09 instituições, sendo 03 em XGSPON e 06 em GPON.
- Ocupação de 806 postes na rede metropolitana



Figura 4 - Rede Metropolitana de Urucurituba

4. PARINTINS-AM

- Rede com aproximadamente 26 km.
- Atendimento à 35 instituições, sendo 03 em XGSPON, 29 em GPON e 03 metroethernet.
- Ocupação de 728 postes da concessionária Amazonas Energia.

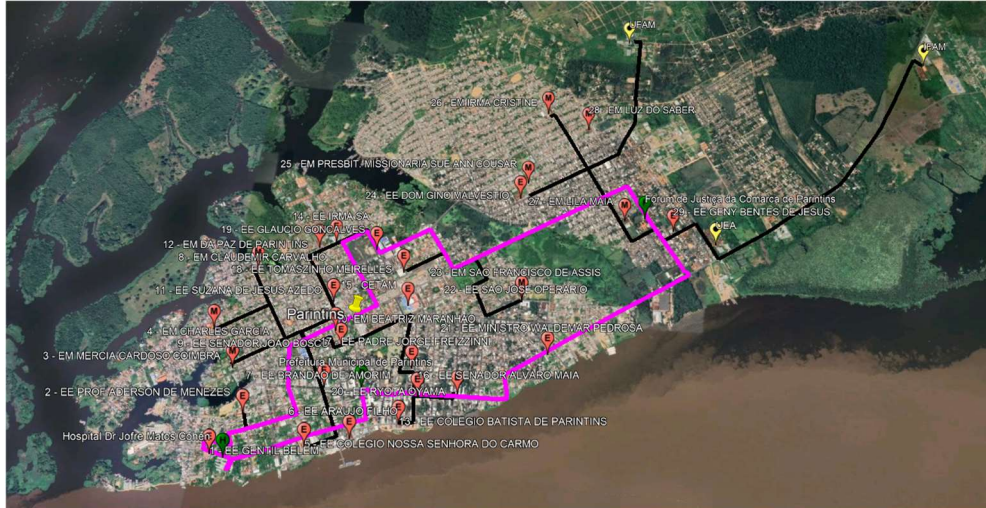


Figura 5- Rede metropolitana de Parintins

5. TERRA SANTA-PA

- Rede com aproximadamente 7,1 km.
- Atendimento à 14 instituições, sendo 03 em XGSPON e 11 em GPON.
- Ocupação de 199 postes da concessionária Equatorial Energia



Figura 6- Rede metropolitana de Terra Santa

6. JURUTI-PA

- Rede com aproximadamente 8,8 km.
- Atendimento à 17 instituições, sendo 04 em XGSPON, 12 em GPON e 01 metroethernet.
- Ocupação de 240 postes da concessionária Equatorial Energia



Figura 7- Rede Metropolitana de Juruti

7. ORIXIMINÁ-PA

- Rede com aproximadamente 15,7 km.
- Atendimento à 23 instituições, sendo 03 em XGSPON, 18 em GPON e 02 metroethernet.
- Ocupação de 414 postes da concessionária Equatorial Energia



Figura 8 - Rede metropolitana de Oriximiná

8. ÓBIDOS-PA

- Rede com aproximadamente 13,1 km.
- Atendimento à 21 instituições, sendo 04 em XGSPON, 15 em GPON e 02 metroethernet.
- Ocupação de 344 postes da concessionária Equatorial Energia

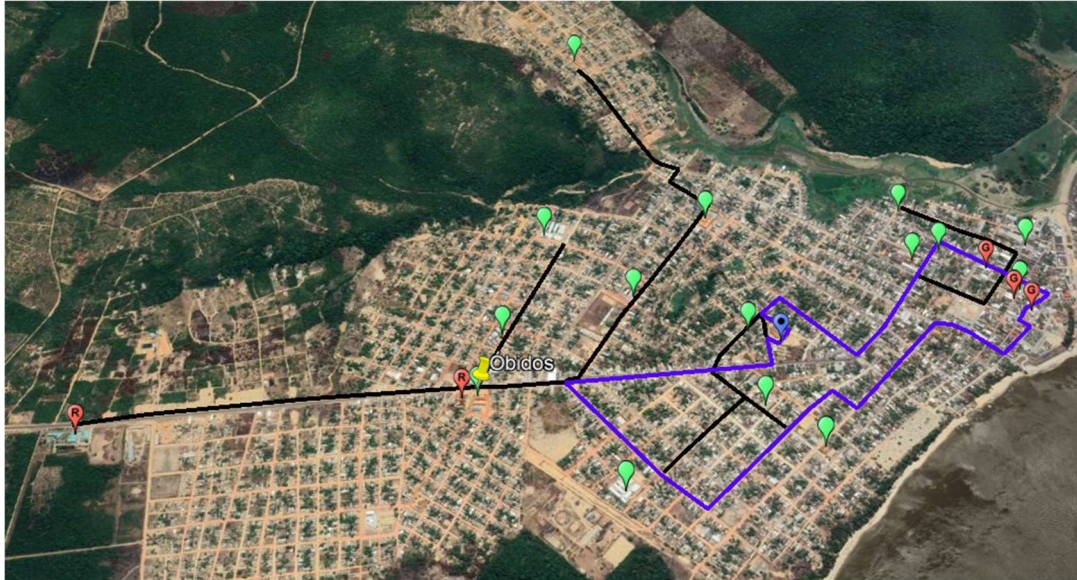


Figura 9 - Rede metropolitana de Óbidos

9. CURUÁ-PA

- Rede com aproximadamente 4,1 km.
- Atendimento à 08 instituições, sendo 03 em XGSPON e 05 em GPON.
- Ocupação de 117 postes da concessionária Equatorial Energia
-

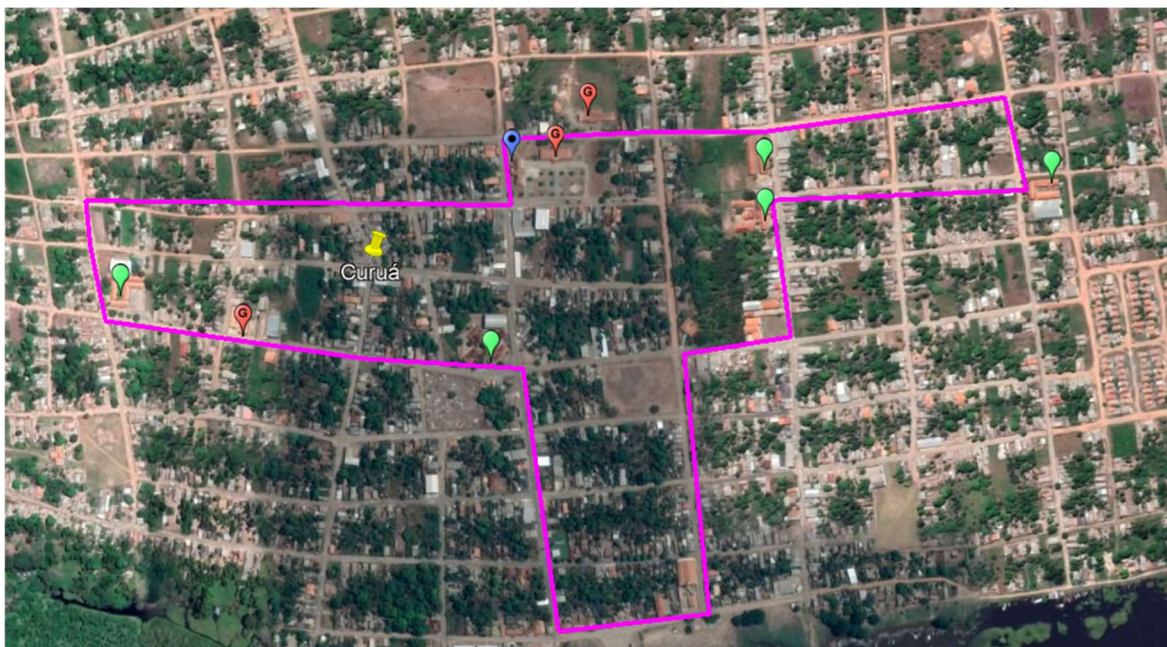


Figura 10 - Rede metropolitana de Curuá

RNP Cedente				Parceiro mantenedor			
Rede	KM	Tipo	Total	Rede	KM	Tipo	Total
Rede metro Autazes	5,6	Aérea	5,6	Rede metro Autazes	5,6	Aérea	5,6
Rede backhaul Autazes	12,8	Aérea	12,8	Rede backhaul Autazes	12,8	Aérea	12,8
Rede backhaul Autazes	12,8	Subterrânea	12,8	Rede backhaul Autazes	12,8	subterrânea	12,8
Rede metro Itacoatiara	25	Aérea	25	Rede metro Itacoatiara	25	Aérea	25
Rede metro Urucurituba	4,3	Aérea	4,3	Rede metro Urucurituba	4,3	Aérea	4,3
Rede metro Parintins	26	Aérea	26	Rede metro Parintins	26	Aérea	26
Rede metro Terra Santa	7,1	Aérea	7,1	Rede metro Terra Santa	7,1	Aérea	7,1
Rede Metro Juruti	8,8	Aérea	8,8	Rede Metro Juruti	8,8	Aérea	8,8
Rede metro Oriximiná	15,7	Aérea	15,7	Rede metro Oriximiná	15,7	Aérea	15,7
Rede Metro Óbidos	13,1	Aérea	13,1	Rede Metro Óbidos	13,1	Aérea	13,1
Rede Metro Curuá	4,1	Aérea	4,1	Rede Metro Curuá	4,1	Aérea	4,1

Tabela 1 - Resumo permuta Fibra/Manutenção